

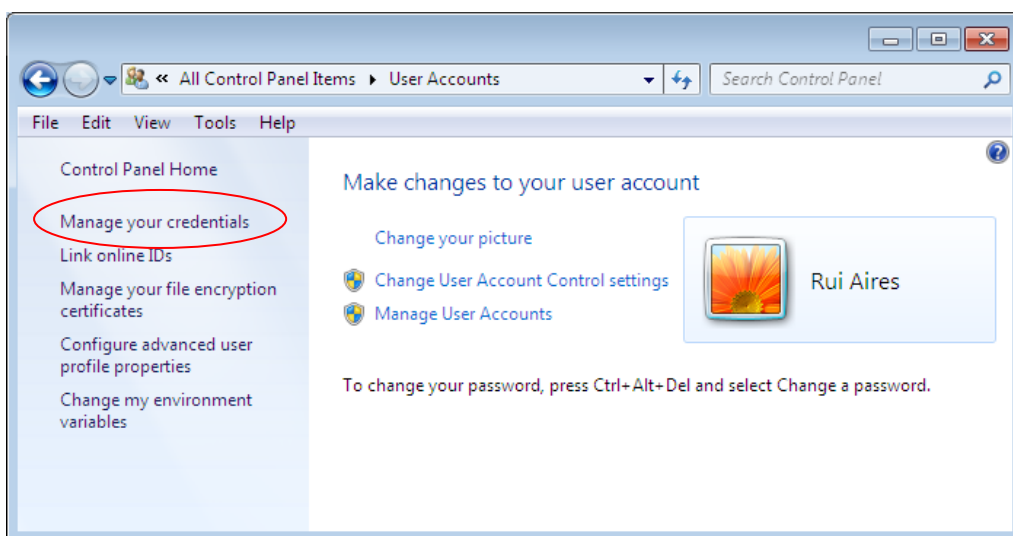


Computadores não registados no domínio FF (e.g. portáteis pessoais)

Windows Vista / 7

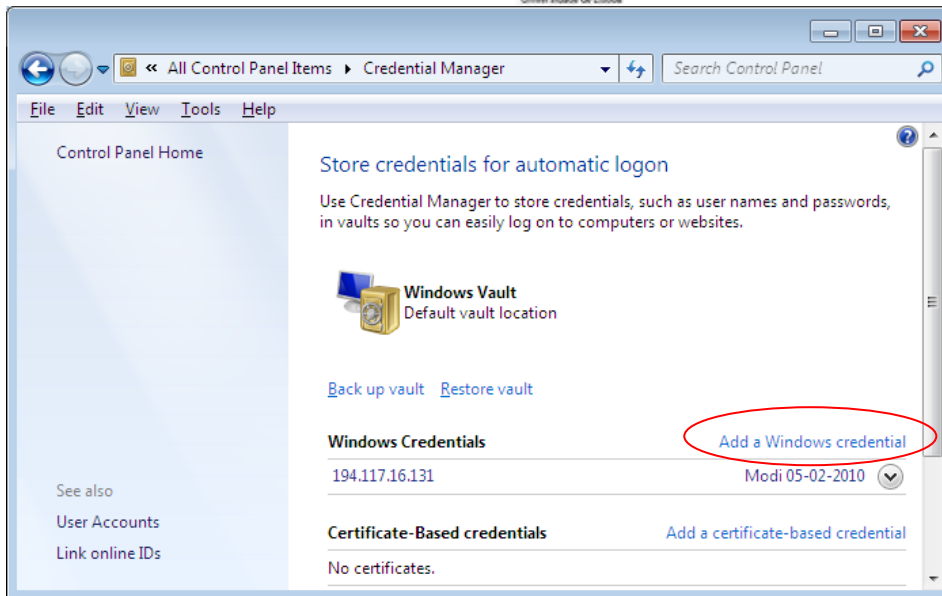
Passo 1:

O primeiro passo é guardar no Windows as credenciais de acesso ao servidor para que, após reiniciar o computador, estas não se percam. Para isso, deve-se aceder ao **Painel de Controlo** (*Control Panel*) => **Contas de utilizador** (*User Accounts*). De seguida, seleccionar a opção **Gerir credenciais** (*Manage your credentials*).



Passo 2:

Na secção Credenciais do Windows (*Windows Credentials*), seleccionar a opção **Adicionar uma credencial do Windows** (*Add a Windows credential*)



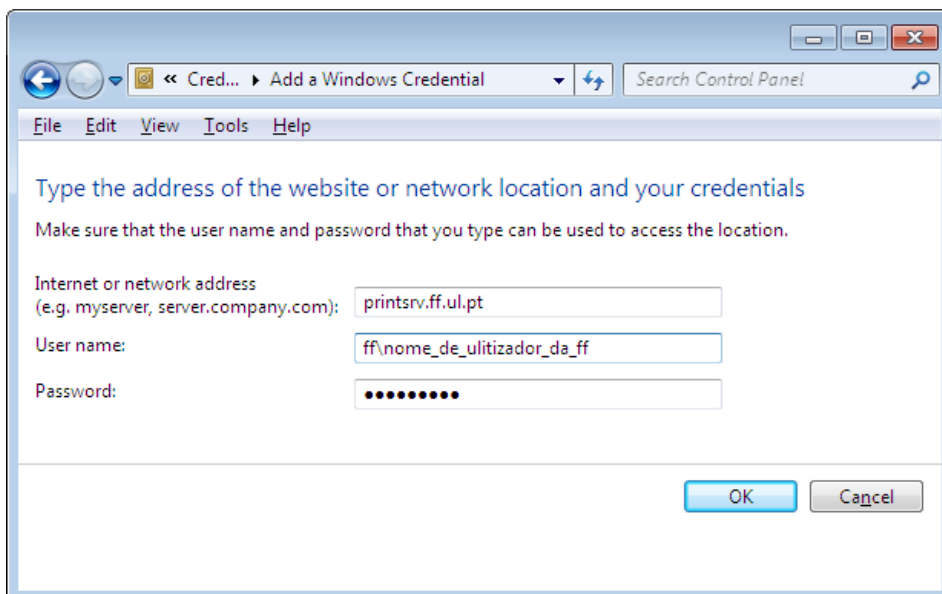
Passo 3:

Preencher os campos da seguinte forma :

Internet or network address: printsrv.ff.ul.pt

User name: FF\

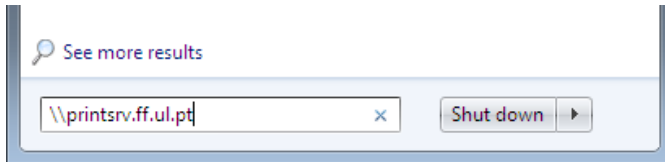
Password: <a_sua_password>



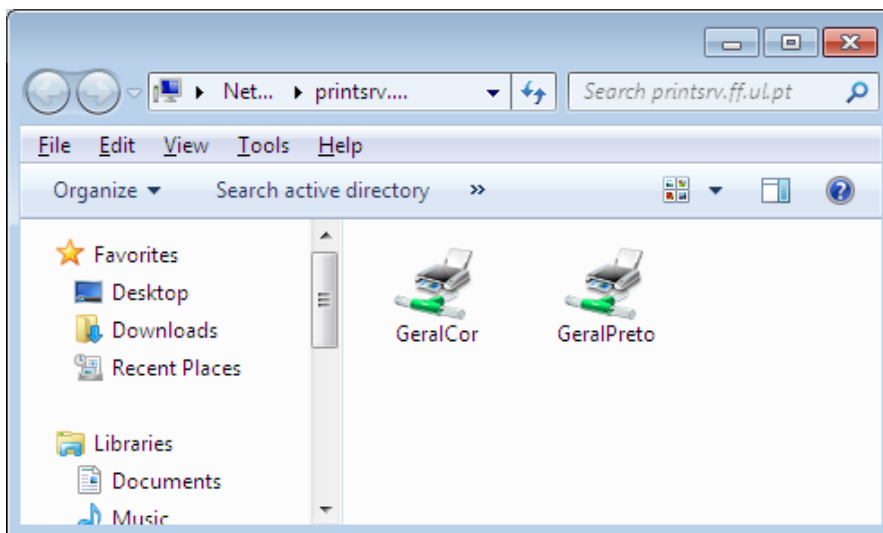


Passo 4:

Clicar no botão **Iniciar** (*Start*) e escolher a opção **Executar** (*Run*). Escrever na caixa de diálogo **\\printsv.ff.ul.pt** e clicar na tecla "Enter".



Surgirá então o seguinte ecrã:



O próximo passo é então efectuar a ligação à impressora pretendida. Para isso, com o botão direito do rato, deve-se clicar sobre a impressora e escolher a opção **Ligar** (*Connect*). Em alternativa, pode-se fazer 2 cliques com o botão esquerdo do rato sobre a impressora que pretende instalar.